



MOTEUR

Marque, modèle	: ISUZU AJ-4JJ1X
Type	: Moteur diesel refroidi par eau, 4 temps, 4 cylindres en ligne Injection directe, suralimenté et intercooler
Puissance	: 98 HP (73 kW) @2000 rpm / SAE J1995 (Brut) : 95 HP (70,9 kW) @2000 rpm / SAE J1349 (Net)
Couple maximal	: 385 Nm @1600 rpm (Brut) : 378 Nm @1600 rpm (Net)
Cylindrée	: 2999 cc
Alésage x course	: 95,4 mm x 104,9 mm
Classe d'émissions	: Stage IIIA / Tier 3 (EU/EPA)

CHASSIS AUXILIAIRE

Construction	: Châssis inférieur en « X », châssis latéral en caisson pentagonal
Patin	: Triple nervure - 500 mm
Nb de patins	: 2 x 46 pcs
Nb de rouleaux inférieurs	: 2 x 7 pcs
Nb de rouleaux supérieurs	: 2 x 2 pcs
Tendeur de chenille	: Hydraulique, avec amortisseur à ressort
Lame dozer (en option)	

CABINE

- Améliore la visibilité panoramique de l'opérateur
- Augmente l'espace intérieur de la cabine
- Utilisation de 6 silent-blocs sur la cabine pour amortir les vibrations.
- Grande capacité d'air conditionné
- Compartiment réfrigéré
- Porte gobelet, boîte à gants
- Tapis de sol anti dérapant
- Améliore le confort de l'opérateur à travers le siège multi position not siege multi réglables
- Cabine complètement repensée pour une ergonomie optimale en relocalisant le tableau de bord et en restylisant les pédales et les joysticks.

SYSTEME DE ROTATION

Motor	: Moteur à pistons axiaux à cylindrée constante et plateau incliné
Réducteur	: A engrenage planétaire à 2 étages
Frein de rotation	: Hydraulique, à disque, avec avertissement
Vitesse de rotation	: 11,1 rpm

DEPLACEMENT ET FREINS

Déplacement	: Entièrement hydrostatique
Moteur de déplacement	: Moteur à pistons axiaux avec 2 paliers de vitesse et plateau incliné
Réducteur	: Système à engrenage planétaire à 2 étages
Vitesse de déplacement	
Elevée	: 5,6 km/h
Faible	: 3,3 km/h
Traction max.	: 11.600 kgf
Pente admissible	: 35° (%70)
Frein de stationnement	: Hydraulique, à disque
La pression au sol	: 0,44 kgf/cm ²

LUBRIFICATION

Un système de lubrification centrale est disponible afin de lubrifier les points difficiles à atteindre, la flèche et le bras, par exemple.

SYSTEME HYDRAULIQUE

Pompe principale	
Type	: 2 pompes à pistons axiaux avec double cylindrée variable et plateau incliné
Débit max.	: 2 x 129 L/min
Pompe pilote	: A engrenage, 20 L/min
Pressions de fonctionnement	
Cylindres	: 350 kgf/cm ²
Augmentation de la puissance	: 372 kgf/cm ²
Travel	: 350 kgf/cm ²
Swing	: 260 kgf/cm ²
Pilot	: 40 kgf/cm ²
Cylindres	
Flèche	: 2 x ø 105 x 75 x 1.080 mm
Bras	: 1 x ø 115 x 80 x 1.225 mm
Godet	: 1 x ø 95 x 70 x 910 mm

OPERA CONTROL SYSTEM

- Utilisation facile du tableau de bord et des menus
- Améliore la consommation carburant et la productivité
- Efficacité maximum par la sélection des différents modes de puissance et de travail
- Prévention de la surchauffe et protection du système sans interruption du travail
- Powerboost automatique avec position marche/arrêt
- Arrêt automatique du circuit électrique
- Information sur la maintenance et du système de prévention
- Visualisation des erreurs et système de prévention
- Système antivol avec code personnel
- Powershift automatique pour améliorer les performances
- Hidromek Smartlink (en Option)
- Pré-chauffage automatique
- Ralenti automatique et décélération automatique du système
- Possibilité d'enregistrer 27 différentes heures de fonctionnement
- Sélection multi-langages sur le tableau de bord
- Surveillance en continue des paramètres opérationnels tel que pression, température, charge du moteur
- Caméra de recul et sur le bras (en option)

CAPACITES DE REMPLISSAGE

Réservoir	: 280 L	Huile moteur	: 16 L
Réservoir hydraulique	: 115 L	Système de refroidissement du moteur	: 20 L
Système hydraulique	: 210 L		

SYSTEME ELECTRIQUE

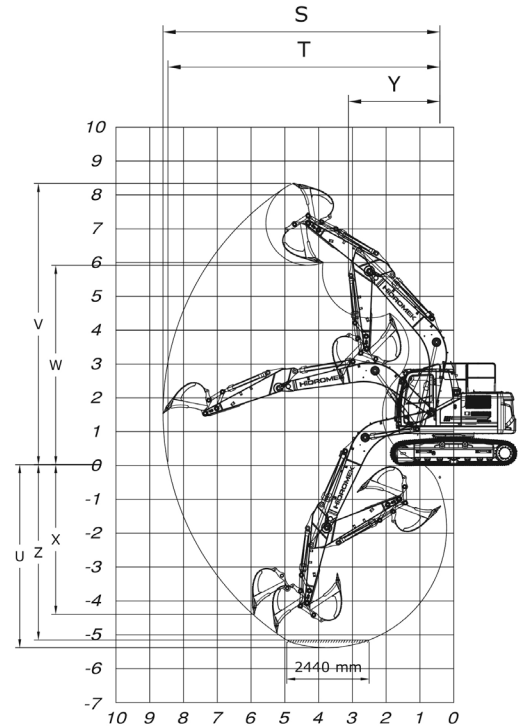
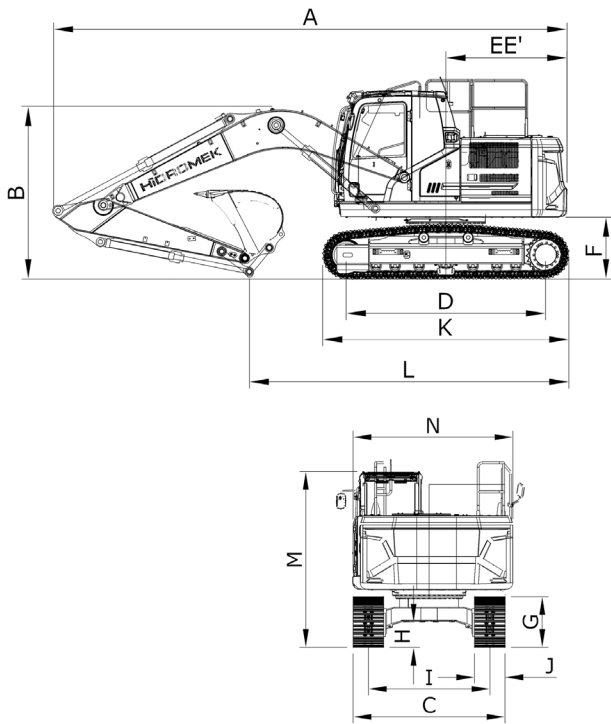
Tension	: 24 V
Batterie	: 2 x 12 V / 100 Ah
Alternateur	: 24 V / 50 A
Démarrreur	: 24 V / 4 kw

POIDS

Poids opérationnel de la machine standard	: 14.650 kg
---	-------------

* Conformément à la norme ISO 6016, le poids de travail opérationnel comprend le poids de la machine avec un équipement standard et un réservoir de carburant entièrement ravitaillé, un système hydraulique et d'autres fluides de fonctionnement, ainsi que le poids de l'opérateur de 75 kg. Le poids de l'équipement supplémentaire n'est pas pris en compte.

HMK140LC H4



DIMENSIONS GENERALES

Dimension de la flèche	4.600 mm		
Dimension du bras	*2.300 mm	2.600 mm	2.900 mm
A - Longueur totale	7.890 mm	7.890 mm	7.870 mm
B - Hauteur de la flèche (expédition)	2.830 mm	2.950 mm	3.030 mm
C - Largeur du châssis inférieur	2.490 mm		
D - Longueur de la base de la chenille	3.035 mm		
E - Distance Contrepoids	2.250 mm		
E' - Rayon de travail au contrepoids	2.310 mm		
F - Garde au sol du châssis supérieur	937 mm		
G - Hauteur de la chenille	834 mm		
H - Garde au sol	430 mm		
I - Ecartement des chenilles	1.990 mm		
J - Largeur du patin	500 mm		
K - Longueur du châssis inférieur (à partir du patin)	3.750 mm		
L - Longueur d'expédition	4.650 mm	4.500 mm	4.260 mm
M - Hauteur de la cabine	2.870 mm		
N - Largeur du châssis supérieur	2.500 mm		

DIMENSIONS EN FONCTIONNEMENT

Dimension de la flèche	4.600 mm		
Dimension du bras	*2.300 mm	2.600 mm	2.900 mm
S - Portée maximale	8.220 mm	8.520 mm	8.810 mm
T - Portée maximale au niveau du sol	8.070 mm	8.380 mm	8.670 mm
U - Profondeur d'excavation maximale	5.360 mm	5.660 mm	5.960 mm
V - Hauteur d'excavation maximale	8.430 mm	8.680 mm	8.860 mm
W - Hauteur de déchargement maximale	5.920 mm	6.150 mm	6.330 mm
W' - Hauteur de déchargement minimal	2.220 mm	1.920 mm	1.610 mm
X - Profondeur d'excavation verticale maximale	4.890 mm	5.180 mm	5.480 mm
Y - Rayon de rotation minimal	2.620 mm	2.670 mm	2.690 mm
Z - Profondeur d'excavation horizontale de 2440 mm	5.140 mm	5.460 mm	5.780 mm

*De série

CARACTÉRISTIQUES GÉNÉRALES

Godet de série (SAE)	0,6 m ³
Puissance d'excavation du godet (augmentation de la puissance) ISO	9.500 (10.000) kqf
Puissance d'arrachement du bras (augmentation de la puissance) ISO	6.900 (7.300) kqf

*De série



HIDROMEK®

USINE-SIEGE SOCIALE

Ahi Evran OSB Mahallesi Osmanlı Caddesi No:1 06935 Sincan / ANKARA / TURQUIE
Phone: (+90) 312 267 12 60 Fax: (+90) 312 267 21 12
www.hidromek.com

AVERTISSEMENT

HIDROMEK a le droit de modifier les caractéristiques techniques et la conception du modèle indiquées dans cette brochure sans préavis.